

NCS – 19” Gulvskap



NCS – Gulvskap er det perfekte gulvskap for data- og teleinstallasjoner med IP30 beskyttelsesgrad. Skapet er konstruert i robust hel-sveiset stålkonstruksjon velegnet for tung belastning med 19” profil foran, bak og i midten for 100/120cm dybde skap.

Gulvskap med 80cm bredde er utstyrt med ”Fleksiramme” som gjør det mulig å flytte profiler fra 19” til 21”(ETSI) og opp til 23”. Profilene kan også sideforskyves til venstre eller høyre side som gir bedre plass til føring av patchkabler. Side- og bakplater er låsbare og det er utstanset hull for vifte og kableinnføring både i topp, bunn, bak og på siden av skapet. Børsteinføring for kabler og justerbare bein er inkludert. Alle deler er jodet, inkludert dører og side-/bakplate, og det er et felles jordingspunkt i bunn av skapet for støtte av Ekomloven og standarden EN50310.



Tekniske data

- Robust hel-sveiset IP20 gulvskap
- Glassdør i 4mm sikkerhetsglass
- Dører og side-/bakplate med lås
- Flexiramme 19”/21”/23” i 80cm bredt skap
- Svingramme for 80 bredt skap (opsjon)
- Tåler opp til 1500kg belastning
- 4 stk. 19” profiler (100/120cm dypt skap 6 stk.)
- Alle deler er jodet iht. EN50310
- God lufting og tilrettelagt for vifte i toppen (opsjon)
- Integrert sokkel eller ekstra sokkel m/luftfilter (opsjon)
- Børste til kableinnføring i bunn, topp, bak og side
- Tilrettelagt for vertikalt utstyr som PDU & kabelføring
- Skapet blir levert ferdig montert



- **Beskyttet kabelinnføring**
Skapet har utstanset flenser for kabelinnføring i topp, bunn, bak og på siden av skapet, med beskyttelse av kabel og børste mot støv.



- **Robust konstruksjon**
Skapet har en robust konstruksjon med helsveiset ramme for opp til 1500kg last.

- **Fleksibel patching**
Gulvskap 42U har utstanset flenser på sidene for enklere føring av patchkabel mellom sammenkoblede skap.

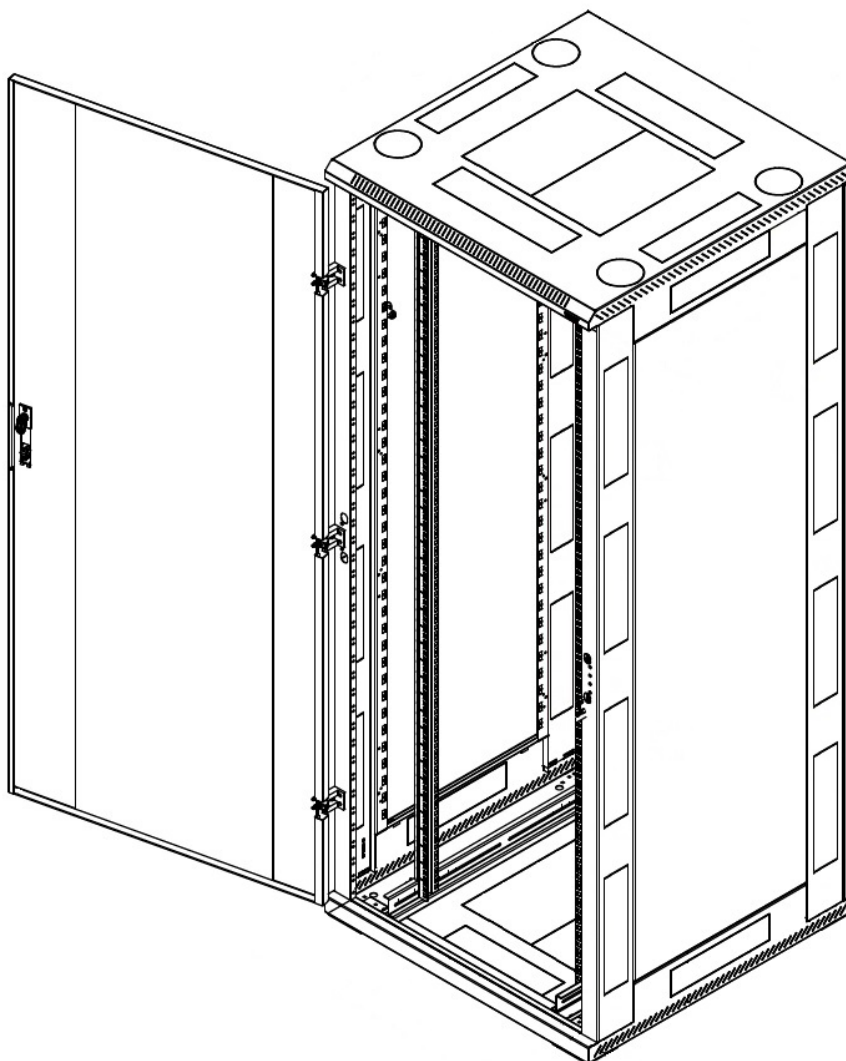
- **19" Profiler m/merking**
Slipete vertikale profiler uten skarpe kanter med merking for hver Unit.



- **Systemlås**
Skapet leveres standard med håndtak og lås. Utvidet 3-punkt lås, håndtak for systemsylinder og sikkerhetspakke som opsjon.



- **Bein og hjul**
Skapet leveres med justerbare bein for ujevnt underlag. Hjul og vibrasjons-/sjokkdempere som opsjon.



- **Jording**
Alle deler av skapet er jordet iht. kravene i Ekomloven og standarden EN50310.



Produktoversikt:

| Art.nr | Beskrivelse | (B x D x H) cm | Belastning |
|-----------|-----------------------|----------------|------------|
| 69 729 79 | 19" Rack 22U Glassdør | 60 x 60 x 108 | 400kg |
| 69 702 20 | 19" Rack 42U Glassdør | 60 x 60 x 197 | 700kg |
| 69 702 21 | 19" Rack 42U Perf.dør | 60 x 60 x 197 | 700kg |
| 69 729 30 | 19" Rack 27U Glassdør | 60 x 60 x 138 | 400kg |
| 69 729 31 | 19" Rack 32U Glassdør | 60 x 60 x 153 | 400kg |
| 69 729 34 | 19" Rack 37U Glassdør | 60 x 60 x 175 | 400kg |
| 69 702 40 | 19" Rack 42U Glassdør | 60 x 80 x 197 | 700kg |
| 69 702 41 | 19" Rack 42U Glassdør | 60 x 100 x 197 | 700kg |
| 69 702 42 | 19" Rack 42U Perf.dør | 60 x 100 x 197 | 700kg |
| 69 702 45 | 19" Rack 42U Glassdør | 80 x 60 x 197 | 1200kg |
| 69 702 46 | 19" Rack 42U Perf.dør | 80 x 60 x 197 | 1200kg |
| 69 702 50 | 19" Rack 42U Glassdør | 80 x 80 x 197 | 1200kg |
| 69 702 51 | 19" Rack 42U Perf.dør | 80 x 80 x 197 | 1200kg |
| 69 702 54 | 19" Rack 42U Glassdør | 80 x 100 x 197 | 1200kg |
| 69 702 55 | 19" Rack 42U Perf.dør | 80 x 100 x 197 | 1200kg |

Andre størrelser som 120 dybde skap er bestillingsvare

Dører

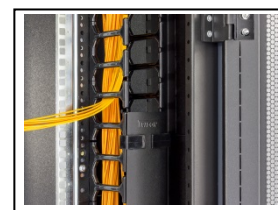
| Art.nr | Beskrivelse | Bredde (cm) |
|---------------|-----------------------------------|-------------|
| RAC-DB-A15-A1 | Platedør 42U foran eller bak | 60 |
| RAC-DB-A31-A1 | Platedør 42U foran eller bak | 80 |
| RAC-DB-A07-A1 | Glassdør 42U foran eller bak | 60 |
| RAC-DB-A23-A1 | Glassdør 42U foran eller bak | 80 |
| RAC-DB-A76-A1 | Perforert dør 42U foran eller bak | 60 |
| RAC-DB-A84-A1 | Perforert dør 42U foran eller bak | 80 |

Tilbehør

| | |
|---------------|---|
| 69 736 47 | Jordingsskinne med jordkloss |
| 69 708 84 | Svingramme for skap 42U 80 bredde |
| 69 707 37 | Hjul for Tritonskap 2 stk. med og 2 stk. uten lås |
| 69 724 47 | Skruesett 4stk. for montasje av 19" utstyr |
| 69 708 11 | Viftemodul topp med 2 vifter og termostat styring |
| 69 708 51 | 19" Lysmodul 1U m/LED |
| 69 708 09 | Føringsbøyle 1U Stål 8cm for 80 bredde skap |
| 69 708 10 | Føringspanel horisontal 19" 1U Sort 7cm |
| RAB-VP-H10 | Føringskanal vertikal 10U for 80 bredde skap |
| RAB-VP-O10 | Føringskanal vertikal 10U svingbart lokk |
| RAX-MS-X83-X1 | Dørhåndtak for Trioing systemlås, tom |
| RAX-MS-3P | Dørlåsesystem 3-Punkt for ekstra beskyttelse |
| RAX-MS-X79-X1 | Sammenkoblingssett |
| RAX-VR-T42-X1 | Forsterkningsprofil fra 1200 til 1500kg |



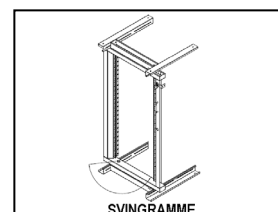
69 708 11



RAB-VP-H10



RAX-MS-X83-X1



69 708 84



69 707 37

Leverandør:

Distributør:

LANSE

Lanse AS

P.B. 406 Økern, 0513 Oslo

Telefon: +47 22 80 19 00, Telefaks: +47 22 80 19 01

E-mail: lanse@lanse.no, Web: www.lanse.no